



CATÁLOGO Productos 2021 (JULIO)



Ferretería



Industria



Hogar



Construcción



Automotriz



Computación
& Oficina



Decoración

www.misonic.com

TELF.: (0212) 9859168 - 9859057 - 9859319
TELF. CEL. VENTAS: (0424) 7665042 - (0424) 7629830



INDUSTRIA

Seguridad · Industria · Acero

www.misonic.com



INDUSTRIA

SEGUIRIDAD
SEGUIRIDAD
SEGURIDAD



www.misonic.com



INDUSTRIA

INDUSTRIA
INDUSTRIA
INDUSTRIA



www.misonic.com



ABRAZADERA METÁLICA

TIPO AMERICANA, ANCHO BANDA 8MM DE ACERO INOXIDABLE SS304: DIÁMETRO: 8 A 12 MM

Cod.303947833763
Nº Parte. ISO-ATW2-201-8-12
Sub Empaque: 1 Unid.



ABRAZADERA METÁLICA

TIPO AMERICANA, ANCHO BANDA 12,7MM DE ACERO INOXIDABLE SS304: DIÁMETRO: 14 A 24 MM

Cod.303947833770
Nº Parte. ISO-ATW2-201-12-24
Sub Empaque: 1 Unid.



ABRAZADERA METÁLICA

TIPO AMERICANA, ANCHO BANDA 12,7MM DE ACERO INOXIDABLE SS304: DIÁMETRO: 25 A 45 MM

Cod.303947833787
Nº Parte. ISO-ATW2-201-25-45
Sub Empaque: 12 Unid.



ABRAZADERA METÁLICA

TIPO AMERICANA, ANCHO BANDA 12,7MM ACERO INOXIDABLE SS304: DIÁMETRO: 47 A 67 MM

Cod.303947833794
Nº Parte. ISO-ATW2-201-47-67
Sub Empaque: 1 Unid.



CARRUCHA (TROLLEY)

(RIEL DESDE I-BEAM DE 70-140): 500KG CAPACIDAD

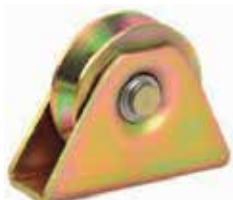
Cod.639672645396
Nº Parte. CGT1-500
Sub Empaque: 1 Unid.



CARRUCHA (TROLLEY)

(RIEL DESDE I-BEAM DE 70-140): 1 TON CAPACIDAD (14,74KN)

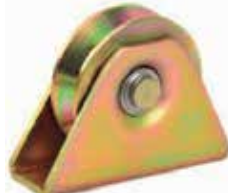
Cod.303947833800
Nº Parte. CGT1-1TON
Sub Empaque: 1 Unid.



RUEDA (GALVANIZADA-ZINCADA) PORTÓN INFERIOR FORMA V DE 2" (50X15MM)

INCLUYE BASE (PESO KG 0,266).

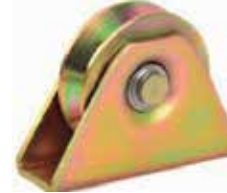
Cod.303947834661
Nº Parte. HT1V50
Sub Empaque: 10 Unid.



RUEDA PORTÓN INFERIOR FORMA V CON BASE DE 3" (78X20)

INCLUYE BASE (PESO KG 0,809)

Cod.303947834678
Nº Parte. HT1V80
Sub Empaque: 1 Unid.



RUEDA PORTÓN INFERIOR FORMA V CON BASE DE 4" (98X22)

INCLUYE BASE (PESO KG 1,391).

Cod.303947834685
Nº Parte. HT1V100
Sub Empaque: 1 Unid.



**RUEDA (GALVANIZA-
DA-ZINCADA) PORTÓN
INFERIOR FORMA V DE
2" (50X15MM)**

SIN BASE (PESO KG 0,163).

*Cod.*303947834692
Nº Parte. HL1V50
Sub Empaque: 1 Unid.



**RUEDA (GALVANIZA-
DA-ZINCADA) PORTÓN
INFERIOR FORMA V DE
3" (50X15MM / M10X55)**

SIN BASE (PESO KG 0,616).

*Cod.*639672645822
Nº Parte. HL1V80
Sub Empaque: 1 Unid.



**RUEDA (GALVANIZA-
DA-ZINCADA) PORTÓN
INFERIOR FORMA V DE
4" 98X22MM / M12*60):**

SIN BASE (PESO KG 1,078).

*Cod.*639672645839
Nº Parte. HL1V100
Sub Empaque: 1 Unid.



**GARRUCHA (GALVANIZA-
DA-ZINCADA) DE
PORTÓN R30 DE 4
RUEDAS**

(1 1/2" CADA RUEDA) PARA RIEL
DE 2" (SIN BASE, PESO KG 0,544).

*Cod.*303947834708
Nº Parte. GL03B
Sub Empaque: 1 Unid.



**GARRUCHA (GALVANIZA-
DA-ZINCADA) DE
PORTÓN R70 DE 4
RUEDAS**

(2" O 55MM CADA RUEDA) PARA
RIEL DE 2 1/2" (SIN BASE, PESO
KG 1,408).

*Cod.*639672645846
Nº Parte. GL03C
Sub Empaque: 1 Unid.



**SEÑORITA MANUAL DE
CADENA 1 TON.**

MODELO HSZ-C CON CADENA
G80 DE 3M LARGO, COLOR
NARANJA, PESO 10KG

*Cod.*639672645198
Nº Parte. ISO-SEN-1TO
Sub Empaque: 1 Unid.



**SEÑORITA MANUAL DE
CADENA 2 TON.**

MODELO HSZ-C CON CADENA
G80 DE 3M LARGO, COLOR
NARANJA, PESO 12KG

*Cod.*639672645204
Nº Parte. ISO-SEN-2TO
Sub Empaque: 1 Unid.



**SEÑORITA MANUAL DE
CADENA 3 TON.**

MODELO HSZ-C CON CADENA
G80 DE 3M LARGO, COLOR
NARANJA, PESO 20KG

*Cod.*639672645211
Nº Parte. ISO-SEN-3TO
Sub Empaque: 1 Unid.



**SEÑORITA MANUAL DE
CADENA 5 TON.**

MODELO HSZ-C CON CADENA
G80 DE 3M LARGO, COLOR
NARANJA, PESO 32KG

*Cod.*639672645228
Nº Parte. ISO-SEN-5TO
Sub Empaque: 1 Unid.



POLIPASTO ELECTRICO DE 2 TON

6 MT DE GUAYA (GANCHO TIPO EUROPEO), 220V/60HZ TRIFASICO (INCLUYE 2 MOTORES CAPACIDAD DE MOTOR DE RECORRIDO: 2T-0.4KW (1/2 HP) Y MOTOR DE ELEVACIÓN 2T-3,0KW (4 HP) MUEVE LA GUAYA VERTICAL HASTA 6 MT ALTURA): SE

Cod. 639672645181
Nº Parte. ISO-POL-2T-6M
Sub Empaque: 1 Unid.



POLIPASTO ELECTRICO DE 3 TON

9 MT DE GUAYA (GANCHO TIPO EUROPEO), 220V/60HZ TRIFASICO (INCLUYE 2 MOTORES CAPACIDAD DE MOTOR DE RECORRIDO: 2T-0.4KW (1/2 HP) Y MOTOR DE ELEVACIÓN 3T-4,5KW (6 HP) MUEVE LA GUAYA VERTICAL HASTA 9 MT ALTURA): SE

Cod. 303947834326
Nº Parte. ISO-POL-3T-9M
Sub Empaque: 1 Unid.



POLIPASTO ELECTRICO DE 5 TON

9 MT DE GUAYA (GANCHO TIPO EUROPEO), 220V/60HZ TRIFASICO (INCLUYE 2 MOTORES CAPACIDAD DE MOTOR DE RECORRIDO: 2T-0.8KW (1 HP) Y MOTOR DE ELEVACIÓN 5T-7,5KW (10 HP) MUEVE LA GUAYA VERTICAL HASTA 9 MT ALTURA): SE ADAPTA A VIGAS IPN 100-140MM : SE ADAPTA A VIGAS IPN 100-140MM

Cod. 639672648946
Nº Parte. ISO-POL-5T-9M
Sub Empaque: 1 Unid.



GUAYA DE ALAMBRE DE ACERO GALVANIZADO 7X7 1/8" Sub Empaque: 1

50M *Cod.* 639672642357
Nº Parte. ISO-GUAYA-1/8-100

100M *Cod.* 639672642340
Nº Parte. ISO-GUAYA-1/8-050



GUAYA DE ALAMBRE DE ACERO GALVANIZADO 7X7 3/16" (50 MT)

Cod. 639672649738
Nº Parte. ISO-GUAYA-3/16-050
Sub Empaque: 1 Unid.



GUAYA DE ALAMBRE DE ACERO GALVANIZADO 7X7 1/4" (50 MT)

Cod. 639672645273
Nº Parte. ISO-GUAYA-1/4-050
Sub Empaque: 1 Unid.



GUAYA DE ALAMBRE DE ACERO GALVANIZADO 7X7 3/8"

50M *Cod.* 639672642364
Nº Parte. ISO-GUAYA-3/8-050

100M *Cod.* 639672642371
Nº Parte. ISO-GUAYA-3/8-100



GUAYA DE ALAMBRE DE ACERO GALVANIZADO 7X7 5/16" (50 MT)

Cod. 639672642340
Nº Parte. ISO-GUAYA-1/8-050
Sub Empaque: 1 Unid.



PERROS O CLIPS DE GUAYA DE ALAMBRE GALVANIZADO SUB EMPAQUE: 1 UNID.

1/4" *Cod.* 639672642388 *Nº Parte.* ISO-PER-
5/16" *Cod.* 639672642395 *Nº Parte.* ISO-PERRO-5/16
3/8" *Cod.* 639672642401 *Nº Parte.* ISO-PER-
1/2" *Cod.* 639672642418 *Nº Parte.* ISO-PER-



CADENA DE ACERO PARA CARGA DE 6MM (CUÑETE DE 100M)

Cod. 639672648953
N° Parte. ISO-G80-6MM
Sub Empaque: 100M.



CADENA DE ACERO PARA CARGA DE 8MM (CUÑETE DE 50M)

Cod. 639672648960
N° Parte. ISO-G80-8MM
Sub Empaque: 50M



CADENA DE ACERO PARA CARGA DE 10MM (CUÑETE DE 50M)

Cod. 639672648977
N° Parte. ISO-G80-10MM
Sub Empaque: 50M



MANGUERA DE AIRE DE 1/2" (13MM) ROLLO DE 50 MT, COLOR NEGRO, 2 CAPAS, 300 PSI (20 BAR)

Cod. 639672649172
N° Parte. RAS-13-D
Sub Empaque: 1 Unid.



MANGUERA DE AIRE DE 3/4" (19MM) ROLLO DE 50 MT, COLOR NEGRO, 2 CAPAS, 300 PSI (20 BAR)

Cod. 639672649189
N° Parte. RAS-19-D
Sub Empaque: 1 Unid.



PRENSA TIPO C SARGENTO (G-CLAMP) DE 6" CON TORNILLO GALVANIZADO

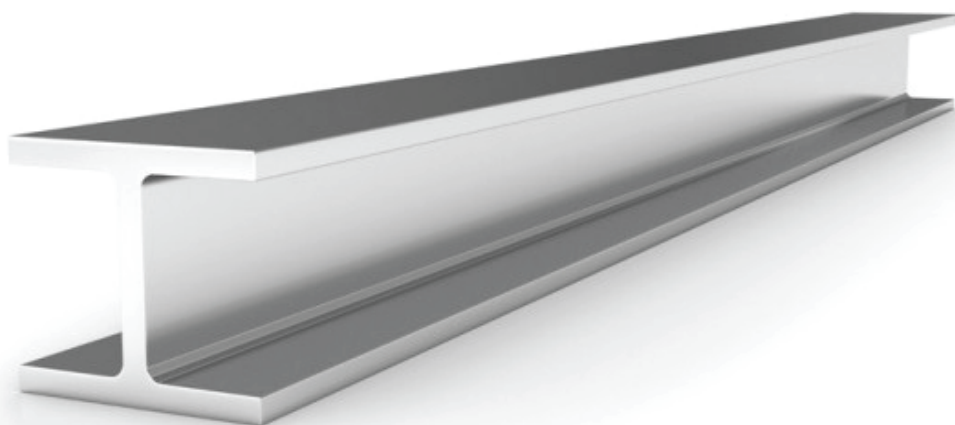
Cod. 303947831394
N° Parte. ISO-ZM021-6IN
Sub Empaque: 1 Unid.

ISONIC[®]

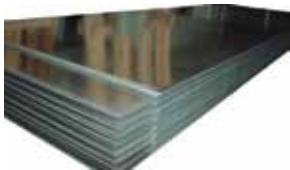


INDUSTRIA

ACERO
ACERO
ACERO



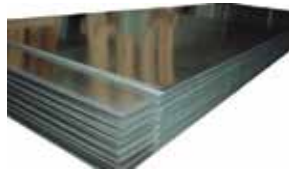
www.misonic.com



**LAMINA DE ACERO
PULIDO 0,7 MM**

ASTM A 1008,
MEDIDA: 1X2MTS

*Cod.*303947832537
Nº Parte. SEV-LAM-P-0.70
Sub Empaque: 1 Unid.



**LAMINA DE ACERO
PULIDO 0,9 MM**

ASTM A 1008,
MEDIDA: 1X2MTS

*Cod.*303947832544
Nº Parte. SEV-LAM-P-0.90
Sub Empaque: 1 Unid.



**LAMINA DE ACERO
NEGRO 2,25 MM**

ASTM A 36 / A57
MEDIDA: 1,055X2,4 MTS

*Cod.*303947832575
Nº Parte. SEV-LAM-C-2.25
Sub Empaque: 12 Unid.



**LAMINA DE ACERO
NEGRO 3 MM**

ASTM A 36 / A57
MEDIDA: 1,2X2,4 MTS

*Cod.*303947832582
Nº Parte. SEV-LAM-C-3.00
Sub Empaque: 1 Unid.



**LAMINA DE ACERO
NEGRO 4,3 MM**

ASTM A 36 / A57
MEDIDA: 1,2X2,4 MTS

*Cod.*303947832599
Nº Parte. SEV-LAM-C-4.30
Sub Empaque: 10 Unid.



**LAMINA DE ACERO
NEGRO 5,3 MM**

ASTM A 36 / A57
MEDIDA: 1,0X2,4 MTS

*Cod.*303947832605
Nº Parte. SEV-LAM-C-5.30
Sub Empaque: 10 Unid.



**LAMINA DE ACERO
NEGRO 6 MM**

ASTM A 36 / A57
MEDIDA: 1,2X2,4 MTS

*Cod.*303947832612
Nº Parte. SEV-LAM-C-6.00
Sub Empaque: 1 Unid.



**LAMINA DE ACERO
NEGRO 7 MM**

ASTM A 36 / A57
MEDIDA: 1,2X2,4 MTS

*Cod.*303947832629
Nº Parte. SEV-LAM-C-7.00
Sub Empaque: 1 Unid.



**LAMINA DE ACERO
NEGRO 8 MM**

ASTM A 36 / A57
MEDIDA: 1,2X2,4 MTS

*Cod.*303947832636
Nº Parte. SEV-LAM-C-8.00
Sub Empaque: 1 Unid.



**LAMINA DE ACERO
NEGRO 10 MM**

ASTM A 36 / A57
MEDIDA: 1,2X2,4 MTS

*Cod.*303947832643
Nº Parte. SEV-LAM-C-10.00
Sub Empaque: 1 Unid.



**LAMINA DE ACERO
NEGRO 12 MM**

ASTM A 36 / A57
MEDIDA: 1,2X2,4 MTS

*Cod.*303947832650
Nº Parte. SEV-LAM-C-12.00
Sub Empaque: 1 Unid.



**LAMINA ESTRIADA 6
MM**

ASTM A 569
MEDIDA: 1,08 X2,4 MTS

*Cod.*303947832667
Nº Parte. SEV-LAM-E-6.00
Sub Empaque: 12 Unid.



TUBO 2X1 0.9MM
MEDIDA: 6 MTS

*Cod.*303947832674
Nº Parte. SEV-TUB-C-2X1
Sub Empaque: 1 Unid.



TUBO 1X1" 0.9MM
MEDIDA: 6 MTS

*Cod.*639672646249
Nº Parte. SEV-TUB-25x25x0,9
Sub Empaque: 1 Unid.



TUBO 80X40MM 2MM
MEDIDA: 6 MTS

*Cod.*639672646256
Nº Parte. SEV-TUB-80x40x2,0
Sub Empaque: 1 Unid.



**TUBO REDONDO EMT
ASTM A36 3/4"**
PINTADO NEGRO
MEDIDA: 0.9MMX1"X3MTS

*Cod.*303947832681
Nº Parte. SEV-TUB-EMT-3/4"
Sub Empaque: 10 Unid.



**TUBO REDONDO
ACERO NEGRO ASTM
A36 3"X2,5MM**
MEDIDA: 2,5MMX3"X6MTS

*Cod.*303947832698
Nº Parte. SEV-TUB-R-3"x2.50
Sub Empaque: 1 Unid.



VIGA IPE140 (145X91)
ACERO A36 (ALMA: 145X4,3MM
- ALA 91X6,7MM) X 12 MTS

Cod. 639672644801
N° Parte. SEV-IPE140
Sub Empaque: 1 Unid.



VIGA IPE160 (160X91)
ACERO A36 (ALMA: 162,8X5MM
- ALA 100X7MM) X 12 MTS

Cod. 303947834791
N° Parte. SEV-IPE160
Sub Empaque: 1 Unid.



VIGA IPE180 (186X91)
ACERO A570 ALMA & A36 ALA
(ALMA: 186X5,1MM - ALA
91X8MM) X 12 MTS

Cod. 639672644818
N° Parte. SEV-IPE180
Sub Empaque: 1 Unid.



VIGA IPE220 (220X110)
ACERO A36 (ALMA 223MMX-
6MM - ALA 108X9,22MM) X 12
MTS

Cod. 303947834807
N° Parte. SEV-IPE220
Sub Empaque: 1 Unid.



VIGA IPE260 (260X130)
ACERO ASTM 1018CS (ALMA
257MMX8MM - ALA
133X10MM) X 12 MTS

Cod. 639672644825
N° Parte. SEV-IPE260
Sub Empaque: 12 Unid.



VIGA IPE320 (320X170)
ACERO A36 (ALMA 321,5X8MM
- ALA 170,3X12MM) X 12 MTS

Cod. 303947834814
N° Parte. SEV-IPE320
Sub Empaque: 1 Unid.



VIGA IPE420 (420X200)
ACERO A36 (ALMA:
420,7X10MM - ALA 199X12MM)
X 12 MTS

Cod. 303947834821
N° Parte. SEV-IPE420
Sub Empaque: 1 Unid.



VIGAS H260
(ALMA: 260X8MM - ALA
240X10MM) ACERO A36 X 8
MTS

Cod. 303947832827
N° Parte. SEV-H260
Sub Empaque: 10 Unid.



VIGAS H420 (420X400)
ACERO A36 (ALMA:
420X10MM - ALA 400X12MM)
X 12 MTS

Cod. 303947832810
N° Parte. SEV-H420
Sub Empaque: 1 Unid.



**ANGULO 4,3X50X50MM
X 6 MTS**

*Cod.*303947834838
Nº Parte. SEV-ANG-4.0X50X50-6M
Sub Empaque: 1 Unid.



**ANGULO 5,3X50X50MM
X 6 MTS**

*Cod.*303947832858
Nº Parte. SEV-ANG-5.3X50X50-6M
Sub Empaque: 1 Unid.



**ANGULO
6,0X65X65MM X 6 MTS**

*Cod.*303947834845
Nº Parte. SEV-ANG-6.0X65X65-6M
Sub Empaque: 1 Unid.



**ANGULO
8,0X75X75MM X 6 MTS**

*Cod.*303947834852
Nº Parte. SEV-ANG-8.0X75X75-6M
Sub Empaque: 1 Unid.



**ANGULO
5,5X100X100MM X 6
MTS**

*Cod.*303947832834
Nº Parte. SEV-ANG-5.5X100X100-6M
Sub Empaque: 12 Unid.



**ANGULO
10X100X100MM X 6
MTS**

*Cod.*303947834869
Nº Parte. SEV-ANG-10X100X100-6M
Sub Empaque: 1 Unid.



**ANGULO
10X120X120MM X 6
MTS**

*Cod.*639672642838
Nº Parte. SEV-ANG-10X120X120-6M
Sub Empaque: 1 Unid.



**ANGULO
12X120X120MM X 6
MTS**

*Cod.*639672642845
Nº Parte. SEV-ANG-12X120X120-6M
Sub Empaque: 10 Unid.



**DOBLE ANGULO
SOLDADO 6,0MMX-
65X65MMX6MTS
(CORDONES DE SOLDADURA
DE 10CM CADA 15 CM)**

*Cod.*303947834876
Nº Parte. SEV-CER-10X100X100-6M
Sub Empaque: 1 Unid.



VIGA U80 3MM
ASTM A36 3X80X40MM 6 MTS

*Cod.*639672647048
N° Parte. SEV-VIG-U-3X80X40-6M
Sub Empaque: 1 Unid.



VIGA U80 6MM
ASTM A36 6X80X40MM 6 MTS

*Cod.*303947832704
N° Parte. SEV-VIG-U-6X80X40-6M
Sub Empaque: 1 Unid.



VIGA U190 3MM
ASTM A36 6 MTS (ABIERTA 99°
EN VEZ 90°)

*Cod.*303947832711
N° Parte. SEV-VIG-U-3X190X67-6M
Sub Empaque: 1 Unid.



VIGA U190 4MM
ASTM A36 4X190X70MM X 6
MTS

*Cod.*303947832728
N° Parte. SEV-VIG-U-4X190X67-6M
Sub Empaque: 1 Unid.



VIGA U190 6MM
ASTM A36 6X190X70MM X 6
MTS

*Cod.*303947832735
N° Parte. SEV-VIG-U-6X190X67-6M
Sub Empaque: 1 Unid.



VIGA U260 8MM
ASTM A36 8X260X85 X 12 MTS

*Cod.*303947832742
N° Parte. SEV-VIG-U-8X260X85-12M
Sub Empaque: 1 Unid.



VIGA U260 10MM
ASTM A36 10X260X87 X 12
MTS

*Cod.*303947832759
N° Parte. SEV-VIG-U-10X260X85-12M
Sub Empaque: 1 Unid.



TUBO ESTRUCTURAL

ASTM A36 6X80X80MM X 6 MTS

Cod.303947832766

Nº Parte. SEV-VIG-C-6X80X80-6M

Sub Empaque: 1 Unid.



TUBO ESTRUCTURAL

ASTM A36 6X190X140MM X 6 MTS

Cod.303947832780

Nº Parte. SEV-VIG-C-6X80X80-6M

Sub Empaque: 1 Unid.



TUBO ESTRUCTURAL

ASTM A36 8X260X170MM X 12 MTS

Cod.303947832797

Nº Parte. SEV-VIG-C-8X260X170-12M

Sub Empaque: 1 Unid.



TUBO RECTANGULAR

ASTM A36 10X260X175MM X 12 MTS

Cod.303947832803

Nº Parte. SEV-VIG-C-10X260X175-12M

Sub Empaque: 1 Unid.



PLETINA

A36 6X100MM X 6MTS

Cod.303947832872

Nº Parte. SEV-PLE-6X100-6M

Sub Empaque: 1 Unid.



PLETINA

A36 7X100MM X 6MTS

Cod.303947832889

Nº Parte. SEV-PLE-7X100-6M

Sub Empaque: 1 Unid.



PLETINA

A36 8X100MM X 6 MTS

Cod.303947832896

Nº Parte. SEV-PLE-8X100-6M

Sub Empaque: 1 Unid.



PLETINA

A36 10X100MM X 6 MTS

Cod.303947832902

Nº Parte. SEV-PLE-10X100-6M

Sub Empaque: 1 Unid.



PLETINA

A36 10X120MM X 6 MTS

Cod.303947832551

Nº Parte. SEV-PLE-10X120-6M

Sub Empaque: 1 Unid.



FLANCHE 200X200X6MM
(4 HUECOS PUNZONADOS DE 13MM)

Cod.303947832933
N° Parte. SEV-FLANCHE-6H
Sub Empaque: 1 Unid.



FLANCHE 200X200X8MM
(4 HUECOS PUNZONADOS DE 13MM)

Cod.303947832940
N° Parte. SEV-FLANCHE-8H
Sub Empaque: 1 Unid.



FLANCHE BASE COLUMNA 200X200X6MM

Cod.303947832919
N° Parte. SEV-FLAN-6S
Sub Empaque: 1 Unid.



FLANCHE BASE COLUMNA 200X200X8MM

Cod.303947832919
N° Parte. SEV-FLAN-6S
Sub Empaque: 1 Unid.



FLANCHE 20X20X10MM

Cod.639672650635
N° Parte. SEV-FLAN-10S
Sub Empaque: 1 Unid.



FLANCHE 300X300X10MM

Cod.639672650611
N° Parte. SEV-FLANC-10S
Sub Empaque: 1 Unid.



FLANCHE 300X300X12MM

Cod.639672650628
N° Parte. SEV-FLANC-12S
Sub Empaque: 1 Unid.



RIEL PORTON R30 2"
6 MT LARGO CALIBRE 2,25MM PARA GARRUCHAS 1,5"

Cod.639672642449
N° Parte. SEV-RIEL-R30
Sub Empaque: 1 Unid.



RIEL PORTON R70 2,5"
6 MT LARGO CALIBRE 2,25MM PARA GARRUCHAS 2"

Cod.639672642456
N° Parte. SEV-RIEL-R70
Sub Empaque: 1 Unid.



TECHO GALVANIZADO EN ZINC Y PINTADO EN BLANCO

(PPGI) 0,72 MM GROSOR 4,1 MT LARGO 1,1 MT ANCHO (PARA INDUSTRIAS)

Cod. 303947832957

N° Parte. SEV-TECO-0.72X1100-4,1MT
Sub Empaque: 1 Unid.



TECHO GALVANIZADO EN ZINC Y PREPINTADO EN BLANCO

(PPGI) 0,72 MM GROSOR 6,2 MTS LARGO 1,1 MT ANCHO (PARA INDUSTRIAS)

Cod. 303947832964

N° Parte. SEV-TECH-0.72X1100-6.2MT
Sub Empaque: 1 Unid.



TECHO GALVANIZADO EN ZINC Y PREPINTADO EN BLANCO

(PPGI) 0,35 MM GROSOR 4,00 MTS LARGO 1,1 MT ANCHO (RESIDENCIAL)

Cod. 303947832971

N° Parte. SEV-TECH-0.35X1100-4M
Sub Empaque: 1 Unid.



ANDAMIO

ANDAMIO FABRICADO CON TUBO 3/4 PULGADA DE 2,5 MM GROSOR (DIAMETRO INTERNO 19MM, DIAMETRO EXTERNO 23MM) (SCHEDULE 40) EN ACERO ALTO CARBONO DE CALDERA. TAMAÑO: 2,05 LARGO, 1,56 ANCHO, 2,0 ALTO. TIJERA DE 2,5 MT LARGO CRUZADA. USA 5 TORNILLOS 3/8 GRADO 8 Y 5 TUERCAS. LOS ANDAMIOS SE UNEN ENTRE SI CON BARRAS DE 17MM GRADO 8. PESO TOTAL 68KG.

Cod. 639672645389

N° Parte. SEV-AND-205X156X200
Sub Empaque: 1



PLATAFORMA RAMPA PARA ANDAMIO DE 30 KG PESO 2,05 MT LARGO X 0,5 MT ANCHO COLOR NEGRO

Cod. 639672649769

N° Parte. SEV-PLA-001
Sub Empaque: 1 Unid



TANQUE PULMON HIDRONEUMATICO DE ACERO DE 45 GALONES

(CALIBRE LAMINA PARED 3MM Y LAMINA TAPA 4 MM, DIAMETRO 51 CM, ALTO 85CM), 100 PSI

Cod. 639672647420

N° Parte. SEV-THID-45
Sub Empaque: 1 Unid. (3MM)



TANQUE PULMON HIDRONEUMATICO DE ACERO DE 80 GALONES

(CALIBRE LAMINA PARED 3 O 4 MM Y LAMINA TAPA 4 MM, DIAMETRO 61 CM, ALTO 125CM)

Cod. 639672647437

N° Parte. SEV-THID-80-3
Sub Empaque: 1 Unid. (3MM)

Cod. 639672649424

N° Parte. SEV-THID-80-4
Sub Empaque: 1 Unid. (4 MM)



TANQUE PULMON HIDRONEUMATICO DE ACERO DE 100 GALONES

(CALIBRE LAMINA PARED 3MM O 4 MM Y LAMINA TAPA 4 MM, DIAMETRO 61 CM, ALTO 145CM),

Cod. 639672647444

N° Parte. SEV-THID-100-3
Sub Empaque: 1 Unid. (3MM)

Cod. 639672649431

N° Parte. SEV-THID-100-4
Sub Empaque: 1 Unid. (4 MM)



**TANQUE PULMON
HIDRONEUMATICO DE
ACERO DE 120 GALONES**

(CALIBRE LAMINA PARED 3MM O 4 MM Y LAMINA TAPA 4 MM, DIAMETRO 61 CM, ALTO 185CM), 100 PSI

Cod. 639672647451

N° Parte. SEV-THID-120-3

Sub Empaque: 1 Unid. (3MM)

Cod. 639672649448

N° Parte. SEV-THID-120-4

Sub Empaque: 1 Unid. (4 MM)



**TANQUE PULMON
HIDRONEUMATICO DE
ACERO DE 150 GALONES**

(CALIBRE LAMINA PARED 4 MM Y LAMINA TAPA 4 MM, DIAMETRO 61 CM, ALTO 185CM), 100 PSI MAXIMO

Cod. 639672649455

N° Parte. SEV-THID-150-4

Sub Empaque: 1 Unid. (4 MM)



TANQUE PULMON HIDRONEUMATICO DE ACERO DE 200 GALONES

(CALIBRE LAMINA PARED 4 MM Y LAMINA TAPA 4 MM, DIAMETRO 76 CM, ALTO 200CM), 100 PSI MAXIMO (SIN BASE PARA BOMBA)-MAXIMO

Cod. 639672650031

N° Parte. SEV-THID-200-4

Sub Empaque: 1 Unid. (4 MM)



**CARRUCHA -CARRETILLA
REFRESQUERA VERTICAL**

PINTADA NEGRO CHASIS EXPOXIDO, INCLUYE DOS RUEDAS PNEUMATICAS DE 8" (INCLUYE TRIPA DE AIRE: DIÁMETRO DEL HUECO DE 20MM , LARGO DEL HUECO DE 62 MM, RIN ACERO GALVANIZADO EN ZINC), PLANCHA EN LA BASE DE 2,25MMS SOPORTA 150KG TAMAÑO DE BASE INFERIOR FABRICADA EN PLETINA (57 CM ANCHO, 38 CM

Cod. 639672647468

N° Parte. SEV-CARE-PNE-8"

Sub Empaque: 1 Unid.



**CARRUCHA -CARRETILLA
REFRESQUERA VERTICAL**

PINTADA NEGRO CHASIS EXPOXIDO, INCLUYE DOS RUEDAS MACISAS DE 10", PLETINA EN LA BASE DE 3MM SOPORTA 180 KG, TAMAÑO DE PLANCHA INFERIOR EN LA BASE (57 CM ANCHO, 39 CM PROFUNDO), ALTURA DE LA CARRETILA 115 CM

Cod. 639672647475

N° Parte. SEV-CAR-MAC-10"

Sub Empaque: 1 Unid.



**CARRUCHA -CARRETILLA
HORIZONTAL**

INCLUYE CUATRO RUEDAS 4" CASTER (2 RUEDAS FIJAS Y 2 RUEDAS GIRATORIA) FABRICADA CON LAMINAS DE 2,25 MM Y MANILLA CON TUBO 1" TAMAÑO SOPORTA 70 KG

Cod. 639672647482

N° Parte. SEV-CAR-CAS-4"

Sub Empaque: 1 Unid.



TELF.: (0212) 9859168 - 9859057 - 9859319
TELF. CEL. VENTAS: (0424) 7665042 - (0424) 7629830