

INDUSTRIA

Seguridad · Industria · Acero

www.misonic.com



CONSTRUCCIÓN

SEGIIRIDAN
SEGIIRIDAN
SEGURIDAD



www.misonic.com



GUANTES DE CARNAZA
CON TELA Y SEMICUERO

Cod.303947832292
N° Parte. ISO-BS1106
Sub Empaque: 12 Unid.



GUANTE DE CAROLINA,
CON PUNTOS PVC
DE POLY/ALGODÓN, COLOR
NEGRO

Cod.303947832315
N° Parte. ISO-BT2006
Sub Empaque: 12 Unid.



GUANTE DE CAROLINA
SIN PUNTOS (500 GR) DE
POLY/ALGODÓN, COLOR
BLANCO

Cod.303947832322
N° Parte. ISO-BH2001
Sub Empaque: 12 Unid.



GUANTE DE CAROLINA DE
POLY/ALGODÓN, SIN
PUNTOS (500 GR)
COLOR NEGRO

Cod.303947832339
N° Parte. ISO-BH2010
Sub Empaque: 12 Unid.



GUANTE SOLDADOR TIPO
CARNAZA TODO CUERO 14"
(LARGO 36 CM)

Cod. 303947832346
N° Parte. ISO-BW6006-14
Sub Empaque: 12 Unid.



LENTES DE SEGURIDAD
PLASTICO OSCURO

Cod.303947833749
N° Parte. ISO-SG-71006B
Sub Empaque: 12 Unid.



MASCARILLA TAPA POLVO 200
GRAMOS

Cod.303947833756
N° Parte. ISO-VIC200-200
Sub Empaque: 50 Unid.



MASCARILLA AZUL ANTIVIRAL
Y ANTIPOLVO
DE 3 CAPAS (CAJA DE 50 UNIDADES)

Cod. 639672647031
N° Parte. JS-DM
Sub Empaque: 50 Unid.



BOTA DE CUERO DE SEGURIDAD COLOR NEGRO, PUNTA DE DEDO METALICA, SUELA NEGRA INYECTADA EN PU/PU ANTIRESBALANTE Y ANTIACEITE, PARTE SUPERIOR HECHA CON CUERO DE VACA MIXTO, TELA INTERNA AZUL, ESTÁNDAR S

NO. 37	Cod.303947834258	Nº Parte. ISO-R678-37	Sub Empaque: 1 PAR
NO. 38	Cod.303947832360	Nº Parte. ISO-R678-38	Sub Empaque: 1 PAR
NO. 39	Cod.303947832377	Nº Parte. ISO-R678-39	Sub Empaque: 1 PAR
NO. 40	Cod.303947832384	Nº Parte. ISO-R678-40	Sub Empaque: 1 PAR
NO. 41	Cod.303947832391	Nº Parte. ISO-R678-41	Sub Empaque: 1 PAR
NO. 42	Cod.303947832407	Nº Parte. ISO-R678-42	Sub Empaque: 1 PAR
NO. 43	Cod.303947832414	Nº Parte. ISO-R678-43	Sub Empaque: 1 PAR
NO. 44	Cod.303947832421	Nº Parte. ISO-R678-44	Sub Empaque: 1 PAR
NO. 45	Cod.303947832438	Nº Parte. ISO-R678-45	Sub Empaque: 1 PAR



INDUSTRIA

INDUSTRIA
INDUSTRIA
INDUSTRIA



www.misonic.com



ABRAZADERA METÁLICA
TIPO AMERICANA, ANCHO BANDA
8MM DE ACERO INOXIDABLE SS304:
DIÁMETRO: 8 A 12 MM

Cod.303947833763
Nº Parte. ISO-ATW2-201-8-12
Sub Empaque: 1 Unid.



ABRAZADERA METÁLICA
TIPO AMERICANA, ANCHO BANDA
12,7MM DE ACERO INOXIDABLE
SS304: DIÁMETRO: 14 A 24 MM

Cod.303947833770
Nº Parte. ISO-ATW2-201-12-24
Sub Empaque: 1 Unid.



ABRAZADERA METÁLICA
TIPO AMERICANA, ANCHO BANDA
12,7MM DE ACERO INOXIDABLE
SS304: DIÁMETRO: 25 A 45 MM

Cod.303947833787
Nº Parte. ISO-ATW2-201-25-45
Sub Empaque: 12 Unid.



ABRAZADERA METÁLICA
TIPO AMERICANA, ANCHO BANDA
12,7MM ACERO INOXIDABLE SS304:
DIÁMETRO: 47 A 67 MM

Cod.303947833794
Nº Parte. ISO-ATW2-201-47-67
Sub Empaque: 1 Unid.



**CARRUCHA (TROLLEY) (RIEL
DESDE I-BEAM DE 70-140): 500KG
CAPACIDAD**

Cod.639672645396
Nº Parte. CGT1-500
Sub Empaque: 1 Unid.



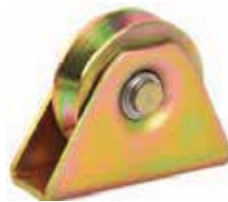
**CARRUCHA (TROLLEY) (RIEL
DESDE I-BEAM DE 70-140): 1 TON
CAPACIDA (14,74KN)**

Cod.303947833800
Nº Parte. CGT1-1TON
Sub Empaque: 1 Unid.



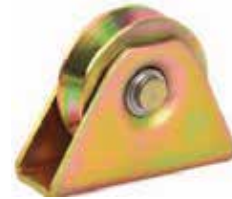
**RUEDA (GALVANIZA-
DA-ZINCADA) PORTÓN
INFERIOR FORMA V DE 2"
(50X15MM)
INCLUYE BASE (PESO KG 0,266).**

Cod.303947834661
Nº Parte. HT1V50
Sub Empaque: 10 Unid.



**RUEDA PORTÓN INFERIOR
FORMA V CON BASE DE 3"
(78X20)
INCLUYE BASE (PESO KG 0,809)**

Cod.303947834678
Nº Parte. HT1V80
Sub Empaque: 1 Unid.



**RUEDA PORTÓN INFERIOR
FORMA V CON BASE DE 4"
(98X22)
INCLUYE BASE (PESO KG 1,391).**

Cod.303947834685
Nº Parte. HT1V100
Sub Empaque: 1 Unid.



RUEDA (GALVANIZADA-ZINCADA) PORTÓN INFERIOR FORMA V DE 2" (50X15MM) SIN BASE (PESO KG 0,163).

Cod.303947834692
Nº Parte. HL1V50
Sub Empaque: 1 Unid.



RUEDA (GALVANIZADA-ZINCADA) PORTÓN INFERIOR FORMA V DE 3" (50X15MM / M10X55) SIN BASE (PESO KG 0,616).

Cod.639672645822
Nº Parte. HL1V80
Sub Empaque: 1 Unid.



RUEDA (GALVANIZADA-ZINCADA) PORTÓN INFERIOR FORMA V DE 4" 98X22MM / M12*60): SIN BASE (PESO KG 1,078).

Cod.639672645839
Nº Parte. HL1V100
Sub Empaque: 1 Unid.



GARRUCHA (GALVANIZADA-ZINCADA) DE PORTÓN R30 DE 4 RUEDAS (1 1/2" CADA RUEDA) PARA RIEL DE 2" (SIN BASE, PESO KG 0,544).

Cod.303947834708
Nº Parte. GL03B
Sub Empaque: 1 Unid.



GARRUCHA (GALVANIZADA-ZINCADA) DE PORTÓN R70 DE 4 RUEDAS (2" O 55MM CADA RUEDA) PARA RIEL DE 2 1/2" (SIN BASE, PESO KG 1,408).

Cod.639672645846
Nº Parte. GL03C
Sub Empaque: 1 Unid.



SEÑORITA MANUAL DE CADENA 1 TON. MODELO HSZ-C CON CADENA G80 DE 3M LARGO, COLOR NARANJA, PESO 10KG

Cod.639672645198
Nº Parte. ISO-SEN-1TO
Sub Empaque: 1 Unid.



SEÑORITA MANUAL DE CADENA 2 TON. MODELO HSZ-C CON CADENA G80 DE 3M LARGO, COLOR NARANJA, PESO 12KG

Cod.639672645204
Nº Parte. ISO-SEN-2TO
Sub Empaque: 1 Unid.



SEÑORITA MANUAL DE CADENA 3 TON. MODELO HSZ-C CON CADENA G80 DE 3M LARGO, COLOR NARANJA, PESO 20KG

Cod.639672645211
Nº Parte. ISO-SEN-3TO
Sub Empaque: 1 Unid.



SEÑORITA MANUAL DE CADENA 5 TON. MODELO HSZ-C CON CADENA G80 DE 3M LARGO, COLOR NARANJA, PESO 32KG

Cod.639672645228
Nº Parte. ISO-SEN-5TO
Sub Empaque: 1 Unid.



POLIPASTO ELECTRICO DE 2 TON

6 MT DE GUAYA (GANCHO TIPO EUROPEO), 220V/60HZ TRIFASICO (INCLUYE 2 MOTORES UNO AVANZA A LO LARGO DEL PUENTE Y EL OTRO MUEVE LA GUAYA VERTICAL HASTA 6 MT ALTURA): SE ADAPTA A VIGAS IPN 100-140MM

Cod.639672645181
Nº Parte. ISO-POL-2T-6M
Sub Empaque: 1 Unid.



POLIPASTO ELECTRICO DE 3 TON

9 MT DE GUAYA (GANCHO TIPO EUROPEO), 220V/60HZ TRIFASICO (INCLUYE 2 MOTORES UNO AVANZA A LO LARGO DEL PUENTE DE 5KW Y EL OTRO MUEVE LA GUAYA VERTICAL HASTA 9 MT ALTURA)

Cod.303947834326
Nº Parte. ISO-POL-3T-9M
Sub Empaque: 1 Unid.



GUAYA DE ALAMBRE DE ACERO GALVANIZADO 7X7 1/4"
(100 MT)

Cod.639672642340
Nº Parte. ISO-GUAYA-1/4-050
Sub Empaque: 1 Unid.



GUAYA DE ALAMBRE DE ACERO GALVANIZADO 7X7 1/8"
(100 MT)

Cod.639672642357
Nº Parte. ISO-GUAYA-1/8-100
Sub Empaque: 1 Unid.



GUAYA DE ALAMBRE DE ACERO GALVANIZADO 7X7 3/8"
(100 MT)

Cod.639672642371
Nº Parte. ISO-GUAYA-3/8-100
Sub Empaque: 1 Unid.



GUAYA DE ALAMBRE DE ACERO GALVANIZADO 7X7 5/16"
(100 MT)

Cod.639672642340
Nº Parte. ISO-GUAYA-1/8-050
Sub Empaque: 1 Unid.



PERROS O CLIPS DE GUAYA DE ALAMBRE GALVANIZADO

1/4"

Cod.639672642388 Nº Parte. ISO-PERRO-1/4 Sub Empaque: 1 Unid.

5/16"

Cod.639672642395 Nº Parte. ISO-PERRO-5/16 Sub Empaque: 1 Unid.

3/8"

Cod.639672642401 Nº Parte. ISO-PERRO-3/8 Sub Empaque: 12 Unid.

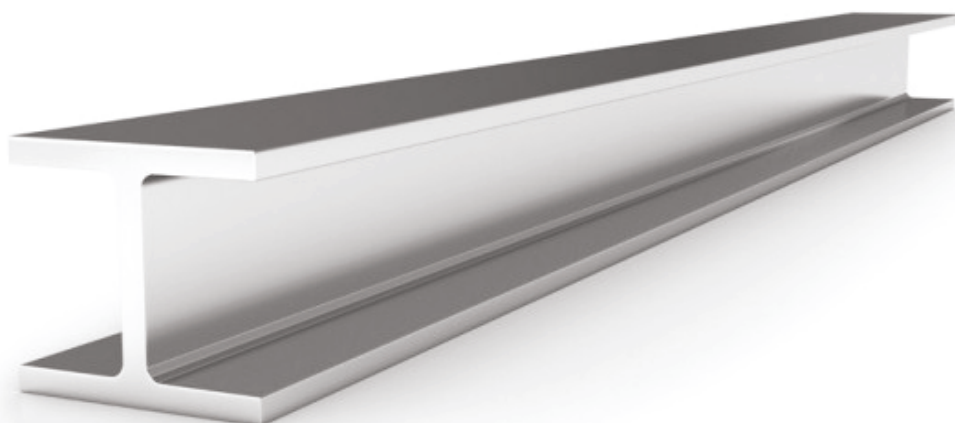
1/2"

Cod.639672642418 Nº Parte. ISO-PERRO-1/2 Sub Empaque: 1 Unid.

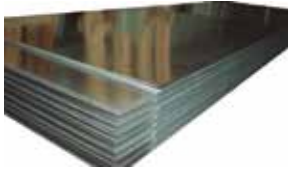


INDUSTRIA

ACERO
ACERO
ACERO

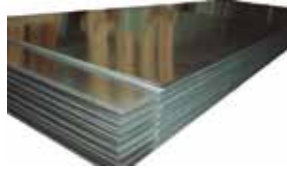


www.misonic.com



LAMINA DE ACERO
PULIDO 0,7 MM
ASTM A 1008,
MEDIDA: 1X2MTS

Cod.303947832537
Nº Parte. SEV-LAM-P-0.70
Sub Empaque: 1 Unid.



LAMINA DE ACERO PULIDO
0,9 MM
ASTM A 1008,
MEDIDA: 1X2MTS

Cod.303947832544
Nº Parte. SEV-LAM-P-0.90
Sub Empaque: 1 Unid.



LAMINA DE ACERO NEGRO
2,25 MM
ASTM A 36 / A57
MEDIDA: 1,05X2,4 MTS

Cod.303947832575
Nº Parte. SEV-LAM-C-2.25
Sub Empaque: 12 Unid.



LAMINA DE ACERO NEGRO
3 MM
ASTM A 36 / A57
MEDIDA: 1,2X2,4 MTS

Cod.303947832582
Nº Parte. SEV-LAM-C-3.00
Sub Empaque: 1 Unid.



LAMINA DE ACERO NEGRO
4,3 MM
ASTM A 36 / A57
MEDIDA: 1,2X2,4 MTS

Cod.303947832599
Nº Parte. SEV-LAM-C-4.30
Sub Empaque: 10 Unid.



LAMINA DE ACERO NEGRO
5,3 MM
ASTM A 36 / A57
MEDIDA: 1,0X2,4 MTS

Cod.303947832605
Nº Parte. SEV-LAM-C-5.30
Sub Empaque: 10 Unid.



LAMINA DE ACERO NEGRO
6 MM
ASTM A 36 / A57
MEDIDA: 1,2X2,4 MTS

Cod.303947832612
Nº Parte. SEV-LAM-C-6.00
Sub Empaque: 1 Unid.



LAMINA DE ACERO NEGRO
7 MM
ASTM A 36 / A57
MEDIDA: 1,2X2,4 MTS

Cod.303947832629
Nº Parte. SEV-LAM-C-7.00
Sub Empaque: 1 Unid.



LAMINA DE ACERO NEGRO
8 MM
ASTM A 36 / A57
MEDIDA: 1,2X2,4 MTS

Cod.303947832636
Nº Parte. SEV-LAM-C-8.00
Sub Empaque: 1 Unid.



**LAMINA DE ACERO NEGRO
10 MM**
ASTM A 36 / A57
MEDIDA: 1,2X2,4 MTS

Cod.303947832643
N° Parte. SEV-LAM-C-10.00
Sub Empaque: 1 Unid.



**LAMINA DE ACERO NEGRO
12 MM**
ASTM A 36 / A57
MEDIDA: 1,2X2,4 MTS

Cod.303947832650
N° Parte. SEV-LAM-C-12.00
Sub Empaque: 1 Unid.



LAMINA ESTRIADA 6 MM
ASTM A 569
MEDIDA: 1,08 X2,4 MTS

Cod.303947832667
N° Parte. SEV-LAM-E-6.00
Sub Empaque: 12 Unid.



TUBO 2X1 0.9MM
MEDIDA: 6 MTS

Cod.303947832674
N° Parte. SEV-TUB-C-2X1
Sub Empaque: 1 Unid.



TUBO 1X1" 0.9MM
MEDIDA: 6 MTS

Cod.639672646249
N° Parte. SEV-TUB-25x25x0,9
Sub Empaque: 1 Unid.



TUBO 80X40MM 2MM
MEDIDA: 6 MTS

Cod.639672646256
N° Parte. SEV-TUB-80x40x2,0
Sub Empaque: 1 Unid.



**TUBO REDONDO EMT
ASTM A36 3/4"**
PINTADO NEGRO
MEDIDA: 0.9MMX1"X3MTS

Cod.303947832681
N° Parte. SEV-TUB-EMT-3/4"
Sub Empaque: 10 Unid.



**TUBO REDONDO ACERO
NEGRO ASTM A36 3,5"X-
2,5MM**
MEDIDA: 2,5MMX3,5"X6MTS

Cod.303947832698
N° Parte. SEV-TUB-R-3.5"x2.50
Sub Empaque: 1 Unid.



VIGA IPE140 (145X91) ACERO A36 (ALMA: 145X4,3MM - ALA 91X6,7MM) X 12 MTS

Cod.639672644801
N° Parte. SEV-IPE140
Sub Empaque: 1 Unid.



VIGA IPE160 (160X91) ACERO A36 (ALMA: 162,8X5MM - ALA 100X7MM) X 12 MTS

Cod.303947834791
N° Parte. SEV-IPE160
Sub Empaque: 1 Unid.



VIGA IPE180 (186X91) ACERO A570 ALMA & A36 ALA (ALMA: 186X5,1MM - ALA 91X8MM) X 12 MTS

Cod.639672644818
N° Parte. SEV-IPE180
Sub Empaque: 1 Unid.



VIGA IPE220 (220X110) ACERO A36 (ALMA 223MMX6MM - ALA 108X9,22MM) X 12 MTS

Cod.303947834807
N° Parte. SEV-IPE220
Sub Empaque: 1 Unid.



VIGA IPE260 (260X130) ACERO ASTM 1018CS (ALMA 257MMX8MM - ALA 133X10MM) X 12 MTS

Cod.639672644825
N° Parte. SEV-IPE260
Sub Empaque: 12 Unid.



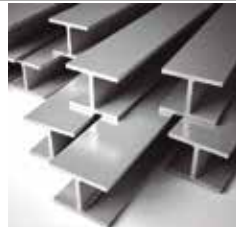
VIGA IPE320 (320X170) ACERO A36 (ALMA 321,5X8MM - ALA 170,3X12MM) X 12 MTS

Cod.303947834814
N° Parte. SEV-IPE320
Sub Empaque: 1 Unid.



VIGA IPE420 (420X200) ACERO A36 (ALMA: 420,7X10MM - ALA 199X12MM) X 12 MTS

Cod.303947834821
N° Parte. SEV-IPE420
Sub Empaque: 1 Unid.



VIGA H260 (ALMA: 260X8MM - ALA 240X10MM) ACERO A36 X 8 MTS

Cod.303947832827
N° Parte. SEV-H260
Sub Empaque: 10 Unid.



VIGAS H420 (420X400) ACERO A36 (ALMA: 420X10MM - ALA 400X12MM) X 12 MTS

Cod.303947832810
N° Parte. SEV-H420
Sub Empaque: 1 Unid.



ANGULO 4,3X50X50MM X 6 MTS

Cod.303947834838
Nº Parte. SEV-ANG-4.0X50X50-6M
Sub Empaque: 1 Unid.



ANGULO 5,3X50X50MM X 6 MTS

Cod.303947832858
Nº Parte. SEV-ANG-5.3X50X50-6M
Sub Empaque: 1 Unid.



ANGULO 6,0X65X65MM X 6 MTS

Cod.303947834845
Nº Parte. SEV-ANG-6.0X65X65-6M
Sub Empaque: 1 Unid.



ANGULO 8,0X75X75MM X 6 MTS

Cod.303947834852
Nº Parte. SEV-ANG-8.0X75X75-6M
Sub Empaque: 1 Unid.



ANGULO 5,5X100X100MM X 6 MTS

Cod.303947832834
Nº Parte. SEV-ANG-5.5X100X100-6M
Sub Empaque: 12 Unid.



ANGULO 10X100X100MM X 6 MTS

Cod.303947834869
Nº Parte. SEV-ANG-10X100X100-6M
Sub Empaque: 1 Unid.



ANGULO 10X120X120MM X 6 MTS

Cod.639672642838
Nº Parte. SEV-ANG-10X120X120-6M
Sub Empaque: 1 Unid.



ANGULO 12X120X120MM X 6 MTS

Cod.639672642845
Nº Parte. SEV-ANG-12X120X120-6M
Sub Empaque: 10 Unid.



DOBLE ANGULO SOLDADO 6,0MMX-65X65MMX6MTS (CORDONES DE SOLDADURA DE 10CM CADA 15 CM)

Cod.303947834876
Nº Parte. SEV-CER-10X100X100-6M
Sub Empaque: 1 Unid.



VIGA U80 3MM
ASTM A36 3X80X40MM 6 MTS

Cod.639672647048
N° Parte. SEV-VIG-U-3X80X40-6M
Sub Empaque: 1 Unid.



VIGA U80 6MM
ASTM A36 6X80X40MM 6 MTS

Cod.303947832704
N° Parte. SEV-VIG-U-6X80X40-6M
Sub Empaque: 1 Unid.



VIGA U190 4MM
ASTM A36 6 MTS (ABIERTA 99° EN
VEZ 90°)

Cod.303947832711
N° Parte. SEV-VIG-U-3X190X67-6M
Sub Empaque: 1 Unid.



VIGA U190 6MM
ASTM A36 6X190X70MM X 6 MTS

Cod.303947832728
N° Parte. SEV-VIG-U-4X190X67-6M
Sub Empaque: 1 Unid.



VIGA U190 6MM
ASTM A36 8X190X70MM X 6 MTS

Cod.303947832735
N° Parte. SEV-VIG-U-6X190X67-6M
Sub Empaque: 1 Unid.



VIGA U260 8MM
ASTM A36 8X260X85 X 12 MTS

Cod.303947832742
N° Parte. SEV-VIG-U-8X260X85-12M
Sub Empaque: 1 Unid.



VIGA U260 10MM
ASTM A36 10X260X87 X 12 MTS

Cod.303947832759
N° Parte. SEV-VIG-U-10X260X85-12M
Sub Empaque: 1 Unid.



TUBO ESTRUCTURAL
ASTM A36 6X80X80MM X 6 MTS

Cod.303947832766
Nº Parte. SEV-VIG-C-6X80X80-6M
Sub Empaque: 1 Unid.



TUBO ESTRUCTURAL ASTM
A36 6X190X140MM X 6 MTS

Cod.303947832780
Nº Parte. SEV-VIG-C-6X80X80-6M
Sub Empaque: 1 Unid.



TUBO ESTRUCTURAL ASTM
A36 8X260X170MM X 12 MTS

Cod.303947832797
Nº Parte. SEV-VIG-C-8X260X170-12M
Sub Empaque: 1 Unid.



TUBO RECTANGULAR ASTM
A36 10X260X175MM X 12 MTS

Cod.303947832803
Nº Parte. SEV-VIG-C-10X260X175-12M
Sub Empaque: 1 Unid.



PLETINA
A36 6X100MM X 6MTS

Cod.303947832872
Nº Parte. SEV-PLE-6X100-6M
Sub Empaque: 1 Unid.



PLETINA
A36 7X100MM X 6MTS

Cod.303947832889
Nº Parte. SEV-PLE-7X100-6M
Sub Empaque: 1 Unid.



PLETINA
A36 8X100MM X 6 MTS

Cod.303947832896
Nº Parte. SEV-PLE-8X100-6M
Sub Empaque: 1 Unid.



PLETINA
A36 10X100MM X 6 MTS

Cod.303947832902
Nº Parte. SEV-PLE-10X100-6M
Sub Empaque: 1 Unid.



PLETINA
A36 10X120MM X 6 MTS

Cod.303947832551
Nº Parte. SEV-PLE-10X120-6M
Sub Empaque: 1 Unid.



FLANCHE 200X200X6MM (4
HUECOS PUNZONADOS DE 13MM)

Cod.303947832933
N° Parte. SEV-FLANCHE-6H
Sub Empaque: 1 Unid.



FLANCHE 200X200X8MM (4
HUECOS PUNZONADOS DE 13MM)

Cod.303947832940
N° Parte. SEV-FLANCHE-8H
Sub Empaque: 1 Unid.



FLANCHE BASE COLUMNA
200X200X6MM

Cod.303947832919
N° Parte. SEV-FLAN-6S
Sub Empaque: 1 Unid.



FLANCHE BASE COLUMNA
200X200X8MM

Cod.303947832926
N° Parte. SEV-FLAN-8S
Sub Empaque: 1 Unid.



TECHO GALVANIZADO EN ZINC Y PINTADO EN BLANCO
(PPGI) 0,72 MM GROSOR 4,1 MT LARGO 1,1 MT ANCHO (PARA INDUSTRIAS)

Cod.303947832957
N° Parte. SEV-TECO-0.72X1100-4,1MT
Sub Empaque: 1 Unid.



TECHO GALVANIZADO EN ZINC Y PREPINTADO EN BLANCO
(PPGI) 0,72 MM GROSOR 6,2 MTS LARGO 1,1 MT ANCHO (PARA INDUSTRIAS)

Cod.303947832964
N° Parte. SEV-TECH-0.72X1100-6.2MT
Sub Empaque: 1 Unid.



TECHO GALVANIZADO EN ZINC Y PREPINTADO EN BLANCO
(PPGI) 0,35 MM GROSOR 4,00 MTS LARGO 1,1 MT ANCHO (RESIDENCIAL)

Cod.303947832971
N° Parte. SEV-TECH-0.35X1100-4M
Sub Empaque: 1 Unid.



RIEL PORTON R30 2"
6 MT LARGO CALIBRE 2,25MM

Cod.639672642449
N° Parte. SEV-RIEL-R30
Sub Empaque: 1 Unid.



RIEL PORTON R70 2,5" 6 MT
LARGO CALIBRE 2,25MM

Cod.639672642456
N° Parte. SEV-RIEL-R70
Sub Empaque: 1 Unid.



INVERNADEROS (GREENHOUSE)
CULTIVO HIDROPONICOS

Cod.
N° Parte.
Sub Empaque:



ANDAMIO
FABRICADO CON TUBO 1 PULGADA DE 3,2 MM GROSOR (SCHEDULE 40) EN ACERO ALTO CARBONO DE CALDERA. TAMAÑO: 2,05 LARGO, 1,56 ANCHO, 2,0 ALTO. TIJERA DE 2,5 MT LARGO CRUZADA. USA 5 TORNILLOS 3/8 GRADO 8 Y 5 TUERCAS. LOS ANDAMIOS SE UNEN ENTRE SI CON BARRAS DE 17MM GRADO 8. PESO TOTAL 68KG.

Cod. 639672645389
N° Parte. SEV-AND-205X156X200
Sub Empaque: 1



ESTANTE

Cod. PRONTO
N° Parte. PRONTO
Sub Empaque: PRONTO



PULMÓN DE HIDRONEUMATICO
42 GALONES * 80 GALONES
100 GALONES * 120 GALONES

Cod. PRONTO
N° Parte. PRONTO
Sub Empaque: PRONTO